



# VZORKOVNÍK INTEGROVANEJ TIENIACEJ TECHNIKY

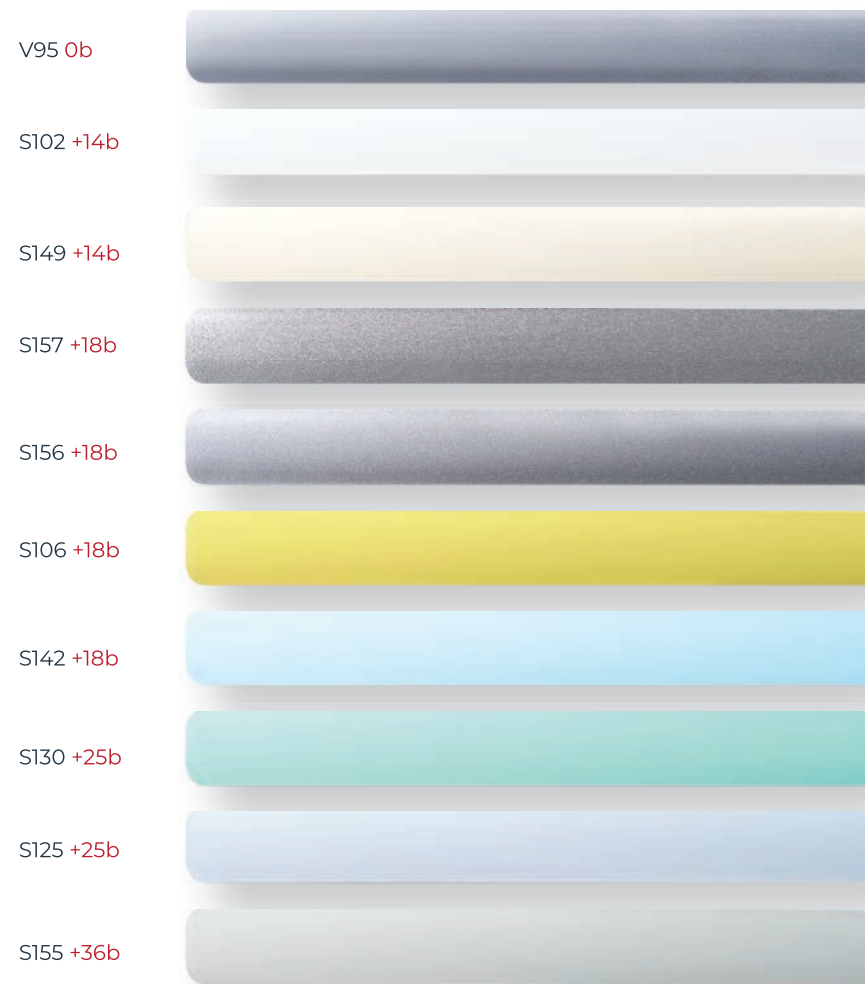
# **žalúzie**

Každá lamela, látka a farba použitá v Technológii Vitriso® bola výslovne vyvinutá na zabudovanie do izolačných skiel, pre zabezpečenie maximálneho vizuálneho a tepelného komfortu.

Solárny zisk pri zatvorených žalúziách:  
(čím nižší, tým lepší)

1. V95 0b
2. S102 +14b
3. S149 +14b
4. S157 +18b
5. S156 +18b
6. S106 +18b
7. S142 +18b
8. S130 +25b
9. S125 +25b
10. S155 +36b

Izolačné dvojsklo bez žalúzie +100b

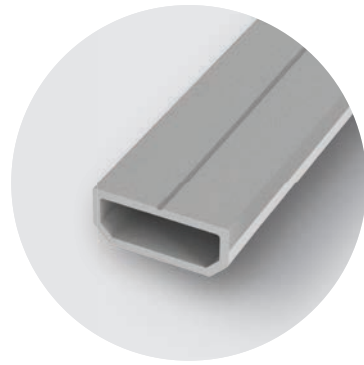


Model žalúzií	Hrúbka	Farebnosť lamiel									
		V95	S102	S149	S157	S156	S106	S142	S130	S125	S155
C	SL16C	10mm	—	✓	✓	✓	—	—	—	—	—
	SL20C	12,5mm	✓	✓	✓	✓	✓	✓	✓	✓	
	SL22C	12,5mm	✓	✓	✓	✓	✓	✓	✓	✓	
	SL27C	16mm	✓	✓	✓	✓	✓	✓	✓	✓	
	SL29C	16mm	✓	✓	✓	✓	✓	✓	✓	✓	
S	SL32C	16mm	✓	✓	✓	✓	✓	✓	✓	✓	
	SL16S	10mm	—	✓	✓	✓	—	—	—	—	
	SL20S	12,5mm	✓	✓	✓	✓	✓	✓	✓	✓	
W	SL22S	12,5mm	✓	✓	✓	✓	✓	✓	✓	✓	
	SL20W Smart	12,5mm	✓	✓	✓	✓	✓	✓	✓	✓	
	SL22W Smart	12,5mm	✓	✓	✓	✓	✓	✓	✓	✓	
	SL27W Smart	16mm	✓	✓	✓	✓	✓	✓	✓	✓	
	SL29W Smart	16mm	✓	✓	✓	✓	✓	✓	✓	✓	
M	SL32W Smart	16mm	✓	✓	✓	✓	✓	✓	✓	✓	
	SL20M	12,5mm	✓	✓	✓	✓	✓	✓	✓	✓	
	SL22M	12,5mm	✓	✓	✓	✓	✓	✓	✓	✓	
	SL27M	16mm	✓	✓	✓	✓	✓	✓	✓	✓	
	SL29M	16mm	✓	✓	✓	✓	✓	✓	✓	✓	
SL32M	16mm	✓	✓	✓	✓	✓	✓	✓	✓		

Dištančný rámik žalúzie

teplý rámik	AL	teplý rámik
RAL 7035 9005	natural hliník 9005	9005
✓	—	—
✓	—	—
✓	—	—
—	✓	—
—	—	✓
—	✓	—
✓	—	—
✓	—	—
✓	—	—
✓	—	—
✓	—	—
—	✓	—
—	—	✓
—	✓	—





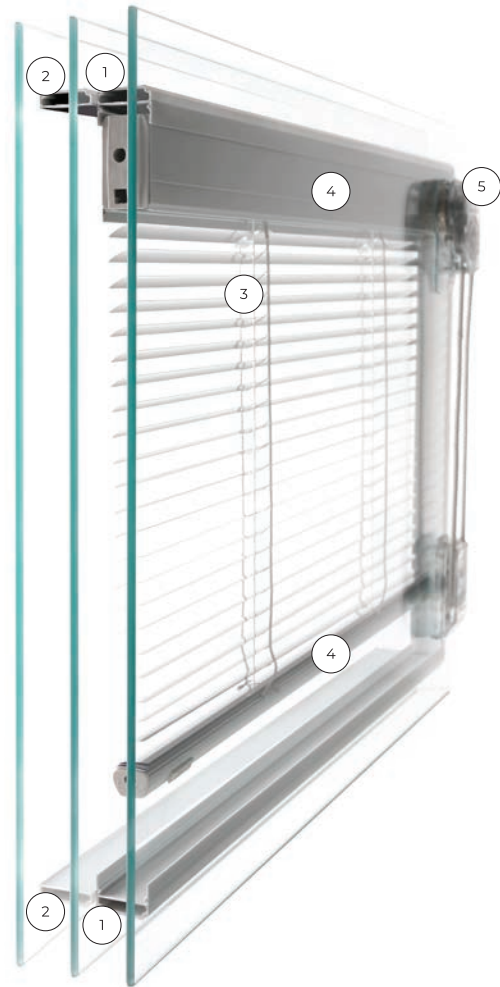
1 Štandardné farby dištančného rámika



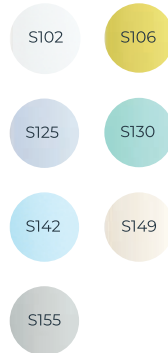
2 Biela RAL 9016   \* V trojskle je možná iba kombinácia s bielym rámikom RAL 9016 alebo šedým RAL 9023.



3 Farby šnúriek korešpondujú s farbami lamiel



4 Profily



5 Batériový ovládací modul.



5 Dialkový ovládač



5 Magnetický ovládač.



5 Magnetický ovládač (slider)







# rolety

Farebná škála Verosol® tkaniny s metalizovaným vonkajším povrchom

Metalizované tkaniny pre interiéry  
vyrábané holandskou spoločnosťou  
Verosol® sú špičkou na trhu  
z hľadiska výkonu a udržateľnosti.

Vlákná na zadnej strane sú potiahnuté molekulami hliníka  
vďaka patentovanému systému „Troch komôr“, ktorý  
poskytuje jednotný vzhľad zvonku bez ohľadu na farbu látky  
vo vnútri a poskytuje neuveriteľné výkony, ktoré umožňujú:

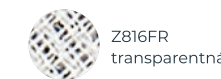
- ✓ optimalizovať odraz slnka v lete
- ✓ znížiť tepelné straty v zime
- ✓ reguluje prichádzajúce svetlo

Certifikácie Öko-Tex, Greenguard, Cradle-toCradle atď.,  
ktoré charakterizujú tkaniny Verosol, prispievajú k získaniu  
dôležitých ocenení z hľadiska energetickej účinnosti  
a vplyvu budov na životné prostredie.



# plisé a black-out

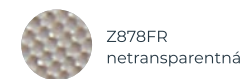
## Priehľadnosť Verosol® tkaniny



Z816FR  
transparentná



Z812FR  
polotransparentná



Z878FR  
netransparentná

## Farebná škála Vanity® tkaniny



C000\*



C010\*

S102\*\*



ext.



int.

S149\*\*



ext.



int.

\*Plisé iba ako polotransparentné prevedenie

\*\*Platí iba pre Black-out



Vzorkovník nájdete aj na  
[www.vitrisko.sk/vzorkovnik](http://www.vitrisko.sk/vzorkovnik)





VAK®  
**30**  
rokov  
Sme tu pre vás

VAK - Izolačné a dizajnové sklá  
Pri Majeri 646, 956 21 Jacovce

[zaluzie@vak.sk](mailto:zaluzie@vak.sk)  
**+421 38 532 80 90**



 **VAK**®  
Izolačné a dizajnové sklá  
[www.vak.sk](http://www.vak.sk)



 **VITRISO**®  
Integrovaná tieniaca technika  
[www.vitrisko.sk](http://www.vitrisko.sk)

  
**ScreenLine**  
by Pellini